

Luomu.fi – uutisia 1/2011 – kauppa

Uutisaiheet

[Luomumarkkinoiden arvo 80 miljoonaan euroon vuonna 2010](#)

[Tutkimus: helppous tärkeää luomun kulutuksen kasvulle](#)

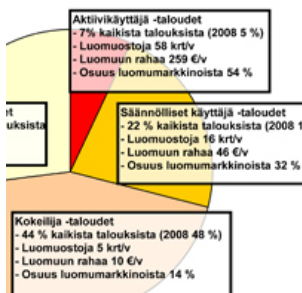
[PTY: Pienyritysten tuotteita halutaan kauppoihin lisää](#)

[Luomuruokaa seuraavaan hallitukseen](#)

[Kauppaketjut: luomu on kasvussa](#)

[Suomalaiset yritykset tyylikkäästi esillä Saksassa Bio Fach -messuilla](#)

[Luomumarkkinoiden arvo 80 miljoonaan euroon v. 2010](#)



Luomutuotteiden osuus kotiin ostettujen elintarvikkeiden kokonaisarvosta on nyt 1,2 prosenttia. Luomua osti säännöllisesti 21 prosenttia vuonna 2008 ja jo 29 prosenttia vuonna 2010. Yli puolet ostoista on tuoretuotteita.

Päivittäistavaramyymälöistä supermarket-luokkaan kuuluvista myymälöistä ostetaan 42 prosenttia luomusta. Hypermarketteja on Suomessa merkittävästi vähemmän kuin supermarket-luokkaan kuuluvia myymälöitä, mutta silti 34 prosenttia luomusta kertyy ostoskärryyn hypermarketeissa. [Lue lisää >>>](#)

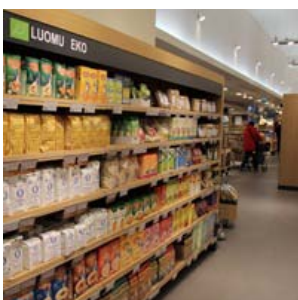
[Tutkimus: helppous tärkeää luomun kulutuksen kasvulle](#)



Uuden tanskalaisen tutkimuksen mukaan helppous on avainsanoja luomumarkkinoiden kasvussa. Ulf Hjelmarin johtama tutkimus teki syvähaastatteluja kotitalouksille ja niistä suurin osa valitsi luomutuotteita, jos niiden ostaminen oli riittävän helppoa ja hinta kohdallaan. Toinen selkeästi erottuva ostajaryhmä piti laatua ja tuotteeseen liittyviä arvoja tärkeämpänä.

[Lue lisää >>>](#)

[PTY: Pienyritysten tuotteita halutaan kauppoihin lisää](#)



Uusi hanke valmentaa pienyrityksiä käyttämään niin sanottua tuotekorttia, johon kootaan tärkeät tiedot kauppaan pyrkivän tuotteen markkinoinnista. Ruoka-Suomi-teemaryhmä on mukana järjestämässä 16 seminaaria, joiden tavoitteena on helpottaa pienyritysten tuotteiden pääsyä kauppaan.

[Lue lisää >>>](#)

Luomuruokaa seuraavaan hallitukseen



Näin vaalien viime metreillä on syytä katsastaa, mitä kaikkea eri puolueet ovat valmiita tekemään suomalaisen ruoan ja erityisesti luomun eteen, mikäli pääsee hallituspuolueeksi.

Luomu tullaan hyvin todennäköisesti saamaan seuraavan hallituksen ohjelmaan myös siitä syystä, että se on mainittu hyvin monessa kohtaa kansallisessa ruokastrategiassa. Luomuliitto kysyi puolueilta vaaliteemoista.

[Lue lisää >>>](#)

Kauppaketjut: luomu on kasvussa



Suuret kauppaketjut kertovat, että luomu on kasvussa. Luomuvaihtojen koko vaihtelee myymälöiden välillä asiakkaiden toiveiden mukaan. Tarjonta on nyt keskittynyt tuoteryhmiin, joissa ei helposti synny suuria volyymejä.

- Vielä vuosi sitten luomun osuus oli meillä valtakunnallisella tasolla, noin 1 prosentti, nyt se on kivunnut meillä jo 2,5 prosenttiin, kertoo Pirjo Hellman Stockmannilta.

[Lue lisää >>>](#)

Suomalaiset yritykset tyylikkäästi esillä Saksassa Bio Fach -messuilla



Saksan Nürnbergissä 15.-18.2. pidetyillä Bio Fach -messuilla suomalaiset luomuelintarvikeyritykset esittäytyivät kansainvälisille markkinoille yhteispohjoismaisella osastolla.

Suomesta messuilla oli mukana kymmenen yritystä. Pohjoismainen yhteistyö jatkui viime vuodesta näyttävällä osastolla ja Uuden pohjoismaisen keittiön "Ny Nordisk Mat" -teemalla. Osastolla oli osallistuvien yritysten lisäksi viime vuotiseen tapaan ravintola, jossa yritykset saattoivat tarjota asiakkailleen pohjoismaisen keittiön herkkuja tanskalaisen ja ruotsalaisen gourmet-kokin valmistamana.

[Lue lisää >>>](#)